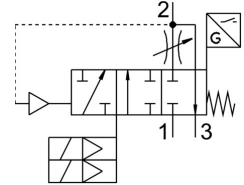


Válvula de alimentação progressiva e escape rápido MS6-SV-1/2-D-10V24-2M8

FESTO

Cód. do item: 8038489



Ficha técnica

| Característica | Valor |
|---|---|
| Série | MS |
| Tamanho | 6 |
| Largura do módulo | 62 mm |
| Função de segurança | Exaurir Evita o acionamento inesperado (exaustão) |
| Nível de integridade de segurança (SIL) | Exaustão/SIL 3 Evitar o acionamento inesperado (exaustão)/SIL 3 |
| Nível de performance (PL) | Exaustão / categoria 3, nível de desempenho d Evita o acionamento inesperado (exaustão)/categoria 3, Performance Level d |
| Observação sobre dinamização forçada | Frequência de comutação, pelo menos 1/mês |
| Estrutura | Assento axial |
| Sem sobreposição | Não |
| Tipo de acionamento | elétrico |
| Alimentação de ar piloto | interno |
| Tipo de vedação | mole |
| Função do escape | Não estrangulável |
| Princípio de identificação de posição | Princípio do êmbolo magnético |
| Norma correspondente | DIN EN ISO 13849-1 DIN EN ISO 13849-2 |
| Acionamento manual auxiliar | nenhum |
| Tipo de retorno | Mola mecânica |
| Tipo de comando | Servopilotado |
| Símbolo | 00995704 |
| Função de válvula | 3/2 vias fechada monoestável Função de acumulação de pressão |
| Pressão operacional | 3.5 bar ... 10 bar |
| Valor C | 19.3 l/sbar |
| Valor b | 0.21 |
| Vazão nominal padrão | 4300 l/min |
| Vazão normal de exaustão 6->0 bar | 9000 l/min |
| Frequência máx. de comutação | 0.5 Hz |
| Tempo de comutação desligado | 40 ms |
| Tempo de acionamento ligado | 130 ms |
| Tempo de ativação | 100% |
| Indicação de estado do sinal | LED Saídas comutáveis |

| Característica | Valor |
|---|--|
| Valores característicos da bobina eletromagnética | 24 V CC: 1,8 W |
| Tensão nominal de trabalho CC | 24 V |
| Flutuações de tensão permitidas | +10 %/-15 % |
| Meio de operação | Ar comprimido conforme ISO 8573-1:2010 [7:4:4] |
| Observação sobre o meio de operação/controlado | Admite operação com ar lubrificado (uso obrigatório de ar lubrificado na operação posterior) |
| Classe de resistência à corrosão KBK | 2 - resistência moderada à corrosão |
| Indicação sobre os materiais | Conformidade RoHS |
| Conformidade LABS | VDMA24364-B1/B2-L |
| Grau de proteção | IP65 com conector fêmea |
| Temperatura do meio | -10 °C ... 50 °C |
| Temperatura ambiente | -10 °C ... 50 °C |
| Temperatura de armazenamento | -10 °C ... 50 °C |
| Resistência a choques | Teste de choque com grau de severidade 2 segundo FN942017-5 e EN 60068-2-27 |
| Resistência à vibração | Teste de transporte com grau de severidade 2, segundo FN 942017-4 e EN 60068-2-6 |
| Certificação | Marca RCM |
| Marca KC | KC-EMV |
| Marca CE (ver declaração de conformidade) | Conforme diretiva de máquinas da UE |
| Apropriado para indústria alimentícia | Ver Informação de materiais ampliada |
| Tipo de fixação | alternativo: Válvulas reguladoras de fluxo inline Com acessórios |
| Posição de instalação | Indiferente |
| Peso do produto | 1900 g |
| Conexão pneumática 1 | G1/2 |
| Conexão pneumática 2 | G1/2 |
| Conexão pneumática 3 | G1 |
| Conexão elétrica | 2 pinos 2x conector macho Forma C Conforme EN 175301-803 |
| Conexão elétrica do sensor magnético de proximidade | 2 cabos com conector macho 3 pinos M8 Rosca girável |
| Material corpo | Alumínio em fundição injetada |
| Material vedações | NBR |
| Material da haste | Aço inoxidável de alta liga |